



โปรแกรมพิเศษ สำหรับ คณะ C.P. CONSUMER

# KOREA SPECIAL 5D3N

ผ่อนคลายกับกิจกรรมสุดฮิตของคุณเกาหลี อาบน้ำแร่ พร้อมสนุกกับสวนน้ำ AQUAR WORLD

ชมทัศนียภาพอันสวยงามของ ภูเขา สี่ฤดู ณ อุทยานแห่งชาติชอรัคซาน

หนาวสุดชิวกับดินแดนน้ำแข็ง ใน ICE GALLERY

ไม่พลาดกับ สถานที่สุดฮิตแห่งเกาหลี พระราชวังเคียงบ็อกกุง, พิพิธภัณฑท์เทตดีแบร์, หอคอย N SEOUL

ตื่นตาไปกับสุดยอดการแสดง ของเหล่าสาวก สุดเซ็กซี่ ใน DRUM CAT SHOW

พิเศษ!! เต็มอิ่มแบบไม่อั้นกับ บุฟเฟ่ต์ขาปูยักษ์ พร้อมอร่อยกับอาหารเกาหลีแบบไม่ซ้ำเมนู

## วันแรกของการเดินทาง (1) สนามบินสุวรรณภูมิ – สนามบินอินชอน เกาหลีใต้

- 20.00 น. คณะพร้อมกัน ณ สนามบินสุวรรณภูมิ อาคารผู้โดยสารขาออก ชั้น 4 พบเจ้าหน้าที่ บริษัท อีลิท ฮอลิเดย์ฯ คอยอำนวยความสะดวกให้แก่ทุกท่าน
- 22.40 น. นำท่านเดินทางสู่สนามบินอินชอน ประเทศเกาหลีใต้ โดยสายการบิน โคเรียน แอร์ไลน์ เที่ยวบินที่ KE 652

## วันที่สองของการเดินทาง (2) อินชอน – ชูอันโบ – ล่องเรือทะเลสาบชงู – หมู่บ้านไต้มน้ำแข็งพุง – เมืองทันยาง

- 06.00 น. คณะเดินทางถึง สนามบินนานาชาติอินชอน โดย KE 652 ผ่านพิธีการตรวจคนเข้าเมือง และศุลกากร (กรุณาปรับนาฬิกาของท่านให้เป็นเวลาท้องถิ่น เพื่อความสะดวกในการนัดหมาย เวลาในประเทศเกาหลีจะเร็วกว่าประเทศไทย 2 ชั่วโมง)
- เช้า **บริการอาหารเช้า ณ ภัตตาคาร บริการท่านด้วย อูด้ง**  
ตรวจเช็คสัมภาระ และทำธุระส่วนตัวเสร็จเรียบร้อยแล้ว... รถโค้ชพาท่านข้ามทะเลตะวันตกด้วยสะพานแขวนของจองหรือสะพานเพื่อความหวังในการรวมชาติที่ยาวกว่า 4.42 กม. มียอดโดมสูง 107 เมตร.. นำท่านเดินสู่ **อุทยานแห่งชาติชอรัคซาน** ที่ได้ขึ้นชื่อว่าเป็นภูเขาสี่ฤดู และสกีเซเซอร์แลนด์ของเกาหลี เขาโซรักตั้งอยู่ใจกลางภูเขาแทแบคซึ่งทอดยาวไปถึงเขาคิมคัง ของประเทศเกาหลีเหนือ มีเทือกเขา ป่าไม้ หุบเขา สายน้ำ ทะเลสาบ หินรูปร่างต่างๆ ที่สวยงามซึ่งเกิดขึ้นเองตามธรรมชาติที่หาคุณธรรมชาติที่หาดูได้ยากยิ่ง ตามรอยตำนานที่เล่าขานของจุดกำเนิดเพลงอารีริงภูเขาโซรักซานมีความงามเฉพาะตัวตลอดปีอยู่แล้วแต่ช่วงฤดูใบไม้เปลี่ยนสีจะเป็นช่วงที่งดงามที่สุด นักท่องเที่ยวจะชอบเดินทางกันในช่วงนี้ เพื่อชมความงามของใบไม้สีต่างๆ ประมาณเดือนตุลาคม ทิวทิวบริเวณใบไม้จะกลายเป็นสีแดงและสีเหลือง (ใช้ระยะเวลาประมาณ 3.30 ชม.)

เที่ยง

บริการอาหารกลางวัน ณ ภัตตาคาร บริการท่านด้วย พูลโกกิ หรือ หมูหมักจนได้ที่ ผัดกับกระหล่ำปลีและวุ้นเส้นของเกาหลี มีน้ำขลุกขลิกออกรสหวานเล็กน้อย รับประทานพร้อมกับข้าวสวยและเครื่องเคียงท่านเลือกอย่างใจ

เดินทางถึง อุทยานแห่งชาติชอรัคซาน นำท่านเยี่ยมชมวิวทิวทัศน์ของสวนอุทยานชอรัคซานจัดได้ว่าเป็นแนวเขาที่สวยงามมากที่สุดแห่งหนึ่งในประเทศเกาหลี นำท่านชมทิวทัศน์และบรรยากาศที่เต็มไปด้วยหุบเขา ลำธารและพันธุ์ไม้อันสวยงาม อุทยานแห่งชาติชอรัคซานจัดได้ว่าเป็นแนวเขาที่งดงาม แล้วนำท่านเดินไปยัง วัดชินฮึงซา ซึ่งอยู่ในบริเวณอุทยานตามประวัติแล้วเป็นวัดหลักที่สำคัญวัดหนึ่งในสมัยอาณาจักรชิลลา วัดสวยในบริเวณอุทยานแห่งชาติเขาชอรัคซานแห่งนี้ เป็นสถานที่ที่คนเกาหลีนิยมมาเดินเล่นพักผ่อน เชิญท่านนมัสการพระพุทธรูปสัมฤทธิ์ปางสมาธิขนาดใหญ่กลางหุบเขา ก่อนจะเดินผ่านสะพานชำระล้างจิตใจ และเข้าสู่เขตวิหาร เพื่อสักการะ และขอพรแก่พระพุทธรูปด้านในมีสะพานข้ามลำธารเรียกว่าสะพานชำระจิตใจ (ไม่รวมค่าขึ้น CABLE CAR ในค่าบริการ)



ค่ำ

บริการอาหารค่ำ ณ ภัตตาคาร บริการท่านด้วย ชาบู ชาบูเกาหลี sha-bu sha-bu สุกี่สไตล์เกาหลีบนหม้อไฟร้อนๆ ประกอบด้วยหมูสไลซ์ ผักบำรุงสุขภาพ เห็ดต่างๆ น้ำซุปร้อนๆ และเส้นอุด้งซึ่งขาดไม่ได้ในการทานชาบู พร้อมข้าวสวย น้ำจิ้มซีอิ๊วเกาหลี และเครื่องเคียงต่าง ๆ

ที่พัก

PHOENIX PARK HOTEL (CONFIRM)

1095, MYEONON-RI, BONGPYEONG-MYEONG, PYEONGCHANG-GUN, GANGWON-DO

TEL. 033-330-6002

FAX. 033-330-6209

<http://www.phoenixpark.co.kr/global/english/waterworld/guidemap.aspx>

<http://bluecanyon.co.kr/>

\*\*\* อธิระให้ท่านใช้บริการอาบน้ำแร่ซึ่งเป็นที่นิยมของครอบครัวชาวเกาหลีที่จะไปพักผ่อนอากาศ เชิญพักผ่อนตามอัยฮาศัย หรือเลือกที่จะอาบน้ำแร่หรือชาน้ำเพื่อสุขภาพ ซึ่งเชื่อกันว่าสามารถช่วยรักษาโรคภัยไข้เจ็บ โรคผิวหนัง และบำรุงผิวพรรณให้เปล่งปลั่งสวยงาม สนุกสนานกับสวนน้ำ AQUAR WORLD ให้ท่านได้สนุกสนานไปกับสวนน้ำแบบต่างๆ (พิเศษ! รวมบัตรบริการเรียบร้อยแล้ว สำหรับท่านที่จะใช้บริการ กรุณาสอบถามรายละเอียดจากหัวหน้าทัวร์และกรุณาเตรียมชุดว่ายน้ำพร้อมหมวกคลุมผมไปด้วย) \*\*\*

วันที่สามของการเดินทาง (3)

ชอรัคซาน – กรุงโซล – วัดโซเกซา – DRUM CAT SHOW – ทงแดมุน

เช้า

บริการอาหารเช้า ณ ห้องอาหารโรงแรม

นำท่านเช็กเอาท์ออกจากโรงแรม แล้วเดินทางสู่ กรุงโซล นครหลวงแห่งประเทศเกาหลีใต้... ที่มีประชากรถึง 1 ใน 4 ของประเทศ มีตึก 63 ชั้น ตึกที่สูงที่สุด มีแม่น้ำฮันไหลผ่านใจกลางเมืองหลวง แยกเมืองหลวงออกเป็น 2 ส่วน ซึ่งตรงกับความเชื่อของชาวเกาหลี ถึงลัทธิ หยินและหยาง บนและล่าง ทำให้ชาวเกาหลี เชื่อความสมดุลต่างๆของประเทศเกาหลี จะขึ้นอยู่กับเมืองแห่งนี้ (ใช้ระยะเวลาประมาณ 2.30 ชม.)

เที่ยง

บริการอาหารกลางวัน ณ ภัตตาคาร บริการท่านด้วย คาลบี้ เนื้อซี่โครงหมูย่างบาร์บีคิวเกาหลี ดันตำหรับอาหารเลี้ยงเชื้อ เป็นเนื้อซี่โครงหมูย่างที่ผ่านการหมักจนได้ที่ นำมาอย่างบนเตาถ่านร้อนๆ ให้สุกกำลังดีแล้วตักขึ้นพอดีคำ

รับประทานกับซอสเกาหลี กระเทียม กิมจิ และใช้ใบผักกาดหอมหรือใบงามห่อเป็นคำ ๆ คล้ายเมี่ยงคำ แก่ลิ้ม  
ด้วยพริกเกาหลีเม็ดโตสีเขียวสด พร้อมกับข้าวสวยร้อนๆ และเครื่องเคียงต่างๆ  
น้ำจิ้มเต้าเจี้ยว และน้ำซุปละหาร่าย

จากนั้นนำท่านเยี่ยมชมวัดใหญ่เพียงแห่งเดียวที่ตั้งอยู่ใจกลางเมืองหลวง วัดโช  
เกซา ( CHOGYESA TEMPLE ) สร้างขึ้นในปี 1910 เป็น และในปี 1936 ได้  
กลายเป็นวัดศูนย์กลางพุทธศาสนานิกายโชเก นิกายที่ใหญ่ที่สุดในเกาหลี  
ภายในศาลาจะเป็นที่ตั้งขององค์พระประธาน และพระพุทธรูปน้อยใหญ่  
ภายในวัดยังมีต้นสนที่นำมาจากเมืองจีน ซึ่งมีอายุกว่า 500 ปี



16.00 น. นำท่านชมสุดยอดการแสดง DRUM CAT SHOW เป็นโชว์การตีกลองและเล่นเครื่องดนตรีสากลอย่างมหัศจรรย์  
โดยเป็นการแสดงใหม่ล่าสุด ของสาว ๆ สุด เซ็กซี่ ซึ่งได้รับรางวัลชนะเลิศ จากปี 2008 จากประเทศอังกฤษ และปี  
2009 จากเกาหลีในงานโคเรีย เอนเตอร์เทนเมนท์ อวอร์ด และเริ่มเปิดการแสดงสุดอลังการครั้งแรก ซึ่งกำลังเป็นที่  
นิยมเป็นอย่างมากในประเทศเกาหลี และสร้างความสนุกสนานให้แก่ทุกท่าน

ค่ำ บริการอาหารค่ำ ณ ภัตตาคาร บริการท่านด้วย ซัมแทกซ์ หรือ ไก่ตุ๋นโสมเกาหลี อาหารพื้นบ้านยอดนิยมเกาหลีสำหรับ  
ชาววังไว้บำรุงสุขภาพ ใช้ไก่ที่อายุพอเหมาะกับการรับประทาน (อายุ 45 วัน) ท่านละ 1 ตัว ก่อนอื่นให้ล้างเครื่องใน  
ออกให้หมดแล้วมัดไส้ด้วยของบำรุง อาทิเช่น เม็ดพุทราแห้ง รากโสมเกาหลี เก้าอี้รับประทานพร้อมกับข้าว  
ซึ่งใส่อยู่ในตัวไก่ และเสริมรสชาติด้วยเส้นอุด้ง ปูรสด้วยพริกไทย และเกลือป่นของเกาหลี เสิร์ฟพร้อม  
Ginseng wine เป็น โขจูคองโสมเพื่อบำรุงร่างกายให้ลึกลับกระปรี้กระเปร่า

อิสระให้ท่านได้ช้อปปิ้ง ณ ตลาดค้าส่งที่ใหญ่ที่สุดแห่งหนึ่งในเอเชีย ทงแดมุน หรือ ประตูทิศตะวันออก ซึ่งเป็น 1  
ในประตูเมืองอันดั้งเดิมของกรุงโซล ตลาดนี้มีชื่อเสียงในเรื่องสินค้าเสื้อผ้าซึ่งสินค้าเหมือนในห้างดังแต่ราคาถูกกว่า  
และต่อรองได้ ท่านสามารถสรรหาสินค้าหลากหลายประเภทตั้งแต่สิริระจรดปลายเท้าที่แนะนำ อาทิ เสื้อผ้าบุรุษ-  
สตรี รองเท้าบุรุษ-สตรี รองเท้าผ้าใบ เข็มขัด ของที่ระลึก ชุดเครื่องครัว ถุงเท้า ผ้าพันคอ โดยท่านจะได้สัมผัสกับ  
บรรยากาศการช้อปปิ้งสินค้าในราคาเกาหลีอย่างเต็มที่...

ที่พัก NOVOTEL GANGNAM HOTEL (CONFIRM)  
603, YEOKSAM-DONG, GANGNAM-GU, SEOUL  
TEL. 02-567-1101 FAX. 02-564-4573

วันที่สี่ของการเดินทาง บูลเฮาส์ – พระราชวังเคียงบ็อกกุง – พิพิธภัณฑ์พื้นบ้านเกาหลี – ICE GALLERY – ศูนย์โสม –  
DUTY FREE – ตลาดเมียงดง

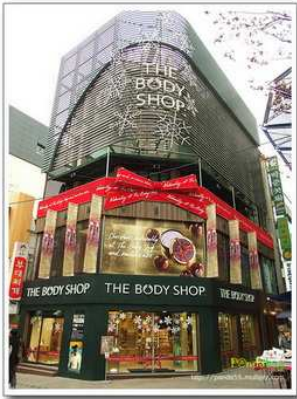
เช้า บริการอาหารเช้า ณ ห้องอาหารของโรงแรม  
จากนั้นผ่านชมความสวยงามของ บ้านประธานาธิบดีหรือ บูลเฮาส์ และถ่ายรูปคู่ กับ อนุสาวรีย์นักฟิสิกส์ และนำ  
ท่านชม พระราชวังเคียงบ็อกกุง ซึ่งเป็น 1 ใน 5 พระราชวังหลวงเก่าแก่กว่า 600 ปี ที่ได้รับการบูรณะซ่อมแซมเพื่อ  
ความสมบูรณ์และสวยงาม เหมาะแก่การเยี่ยมชมความยิ่งใหญ่ของที่วาระการกษัตริย์ในสมัยอาณาจักรชอนที่  
ตำหนักทองและความสวยงามของพลับพลากลางน้ำที่ใช้สำหรับรับรองแขกบ้านแขกเมืองของประเทศ ตำหนักที่  
บรรทมของกษัตริย์และราชินี ต่อด้วยเข้าชมวิถีชีวิตของชาวเกาหลีทั้งชายหญิงตั้งแต่เกิดจนวาระสุดท้ายของชีวิต  
พร้อมเรียนรู้ความเป็นอยู่และการใช้ชีวิต ชมเครื่องใช้ไม้สอย เครื่องมือทำมาหากินของคนเกาหลีรวมถึงเสื้อผ้า

เครื่องแต่งกาย และวัฒนธรรมต่างๆ ได้ใน **พิพิธภัณฑ์พื้นบ้านเกาหลี** จากนั้นนำท่านสัมผัสกับความเย็นสุดขีด ณ อุณหภูมิ ตีตลบ **ICE GALLERY** สถานที่โชว์น้ำแข็งแกะสลักพร้อมพิชิตความเย็นที่ตีตลบกว่ายี่สิบองศา พบ น้ำแข็งแกะสลัก เช่น หอไอเฟล หอเอนเมืองปีซ่า ที่แกะสลักออกมาเป็นรูปร่างต่างๆ ได้อย่างน่าอัศจรรย์

เที่ยง

บริการอาหารกลางวัน ณ **ภัตตาคาร บริการท่านด้วย เมนู BIBIMPAP** เมนูบิบิมพัทหรือข้าวหม้อดินหลากสี อาหารยอดนิยมที่ชาวเกาหลีนิยมทานมากที่สุด เนื่องจากมีความหมายดีในการได้รับประทาน โดยส่วนผสมต่างๆ จัดเรียงบนข้าวสวย เวลาทานให้นำ 'ไข่' ไข่และซอสบิบิมพัทคลุกเคล้าให้เข้ากัน พร้อมเสิร์ฟน้ำซุซึฟูดหม้อ โฟทะเลเพื่อ **ความคล่องคอ**

จากนั้นนำท่านเยี่ยมชม **ศูนย์โสมของรัฐบาลเกาหลี** ซึ่งได้รับการรับรองจากรัฐบาลโดยตรง พร้อมทั้งฟังข้อมูล



ความรู้จากผู้เชี่ยวชาญซึ่งจะเปิดเผยเคล็ดลับให้กับผู้มาเยือนเท่านั้น โสมเป็นสินค้าส่งออกอันดับหนึ่งของประเทศเกาหลีเหมาะสำหรับซื้อเป็นของฝาก และของที่ระลึกแก่คนที่คุณรัก และห่วงใย เพราะได้รับการยอมรับ และพิสูจน์แล้วว่ามีความคุ้มค่าทางโภชนาการสูง อุดมไปด้วยสารอาหารทางธรรมชาติที่มีประโยชน์ต่อร่างกาย ที่สำคัญราคาโสมที่ประเทศเกาหลีมีราคาถูกกว่าประเทศไทยถึง 2 เท่า จากนั้นให้ท่านได้สนุกกับการซื้อสินค้าปลอดภาษีที่ **DUTY FREE** ทั้งสินค้าแบรนด์เนม ชื่อดัง กล้องถ่ายรูป เสื้อผ้าแฟชั่น เครื่องสำอางชั้นนำทั้งในและต่างประเทศ โดยเฉพาะเครื่องสำอางยี่ห้อพื้นเมืองในราคาพิเศษ นำท่านเดินทางสู่ **ตลาดเมียงดง** หรือ **สยามสแควร์** แหล่งช้อปปิ้งสำหรับวัยรุ่น ท่านสามารถหาซื้อสินค้าแบรนด์เนมทั้ง **แบรนด์เกาหลี ญี่ปุ่น หรือแบรนด์ยุโรป** เช่น เสื้อผ้า รองเท้าหลากหลายแบบ เครื่องสำอาง ร้านขาย

ของที่ระลึกของคาราเกาหลีขวัญใจวัยรุ่น ฯลฯ รับประกันความสนุกสนานในการเลือกชม

ค่ำ

**มื้อพิเศษสำหรับคนพิเศษ** บริการท่านด้วย **“เช็คขาปูยักษ์”** ลองลิ้มชิมรสขาปูยักษ์ในสไตล์เกาหลีแบบบุฟเฟต์ พร้อมกับอาหารนานาชาติ มากมาย ให้คุณเลือกได้ตามใจชอบ

ที่พัก

**NOVOTEL GANGNAM HOTEL (CONFIRM)**

**603, YEOKSAM-DONG, GANGNAM-GU, SEOUL**

**TEL. 02-567-1101**

**FAX. 02-564-4573**

วันที่ห้าของการเดินทาง **ฮ็อกเกตนามู – หอคอย N SEOUL – พิพิธภัณฑ์เทคเคิลแบร์ – COSMETIC SHOP – ซูเปอร์มาร์เก็ต – สนามบินอินชอน – สุวรรณภูมิ**

เช้า

บริการอาหารเช้า ณ ห้องอาหารของโรงแรม

นำท่านรู้จักกับสวนไพรชนิดใหม่ **“ฮ็อกเกตนามู”** ต้นไม้ชนิดนี้เจริญเติบโตในป่าลึกบนภูเขาที่ปราศจากมลภาวะ และระดับสูงเหนือน้ำทะเล 50-800 เมตร เมล็ดของพันธุ์ฮ็อกเกตนี่...ชาวเกาหลีรุ่นใหม่ นิยมนำมารับประทานเพื่อช่วยดูแลตับให้สะอาดแข็งแรง ป้องกันโรคตับแข็ง ไม่ถูกทำลายจากการดื่มแอลกอฮอล์ กาแฟ บุหรี่ สารตกค้างจากอาหารและยา จากนั้นนำท่านขึ้นลิฟท์สู่ **หอคอย N กรุงโซล 1 ใน 17** หอคอยเมืองที่สูงที่สุดในโลก สูงถึง 480 เมตรเหนือระดับน้ำทะเล ณ เขานัมซานใจกลางเมืองหลวง ชมทัศนียภาพกรุงโซล และซานเมืองแบบรอบทิศ 360 องศา อิสระให้ท่านได้เดินเล่น พร้อมถ่ายรูปกับวิวสวยๆ และมุมต่างๆของหอคอย ไม่ว่าจะเป็นส่วนไหนของอาคารเลิศหรู หรือมุมคล้อง



กุญแจคู่รัก เป็นต้น นำท่านชมความน่ารักของของ **The Teddy Bear Museum** ที่ผูกเรื่องราวและเหตุการณ์ครั้งสำคัญสำคัญทางประวัติศาสตร์ของราชวงศ์สุดท้ายเกาหลี และวัฒนธรรมต่างๆ ของชาวเกาหลี ผ่านทางเหล่าตุ๊กตาทมิตัวน้อย ภายในตัวอาคารเป็นการจัดแสดง ตุ๊กตาทมิ จากทั่วโลก ท่านจะได้รู้จักกับประวัติ 100 ปีของเท็ดดี้ เบร์



ซึ่งจะมีการนำเอา เท็ดดี้เบร์ ที่มีชื่อเสียง ตั้งแต่ยุคแรกจนถึงปัจจุบันมาแสดง รวมทั้ง เท็ดดี้เบร์โบราณให้ได้ชมด้วย นอกจากนี้ใน พิพิธภัณฑ์ ยังมี ตุ๊กตาทมิ ที่แต่งกายและเลียนแบบงานศิลปะชื่อดัง เช่น โมนาลิซา เป็นต้น พิพิธภัณฑ์แห่งนี้ ยังมี เท็ดดี้ เบร์ ที่เล็กที่สุดในโลก ด้วยขนาดเพียง 4.5 มม. มาแสดงอีกด้วย ภายในอาคารที่จัดเป็นสวนก็ยังมีรูปปั้น เท็ดดี้เบร์ ในลักษณะต่าง ๆ ที่เป็นเรื่องเป็นราว นอกจากนี้ท่านยัง

สามารถเลือกซื้อตุ๊กตาทมิ Alfred ของละคร “เจ้าหญิงวุ่นวายกับ เจ้าชายเย็นชา” หรือ แบบอื่นๆ เพื่อการสะสมได้อีกด้วย

เที่ยง

บริการอาหารกลางวัน ณ ภัตตาคาร **HANSIK** อาหารเกาหลีโบราณแบบชุด มีกับข้าวถ้วยเล็ก ๆ หลากหลายชนิดและประเภท ให้ได้เลือกชิมและทานคู่กับข้าวสวยที่อร่อยที่สุดของประเทศเกาหลี

ถึงเวลาเอาใจคุณผู้หญิงทั้งหลาย กับ ผลิตภัณฑ์บำรุงผิว นานาชนิด ณ **COSMETIC SHOP** แหล่งรวมเครื่องสำอางค์แบรนด์ดังของเกาหลี ไม่ว่าจะเป็น ROJUKISS, TONYMOLY, ETUDE และอื่นๆ มากมายนำคณะเดินทางสู่สนามบินนานาชาติอินชอน ระหว่างทางแวะช้อปปิ้งที่ **ซูเปอร์มาร์เก็ต** (เพื่อละลายเงินวอน) มีสินค้าต่างๆมากมายให้เลือกซื้อหาเป็นของฝาก เช่น กิมจิ บะหมี่กึ่งสำเร็จรูป สาหร่าย ขนมหอบบี้ว ลูกอม ผลไม้ตามฤดูกาล และของที่ระลึกต่างๆ....ได้เวลาอันสมควรนำคณะเดินทางสู่สนามบินนานาชาติอินชอน

18.40 น.

ออกเดินทางจากกรุงโซล โดยสายการบิน โคเรียน แอร์ไลน์ เที่ยวบินที่ KE 653

22.10 น.

คณะเดินทางถึงสนามบินสุวรรณภูมิ โดยสวัสดิภาพและความประทับใจ

\*\*\*\*\*