

SCENIC OF HOKKAIDO PINKMOSS-TULIP 6D4N

ความสุขแห่งการท่องเที่ยวที่ “ช่วงเวลา” เป็นสิ่งที่ทำให้การท่องเที่ยวมีคุณค่ามากยิ่งขึ้น
ช่วงเวลาที่มีความงามแห่งธรรมชาติมารวมกันอย่างลงตัว เทศกาลทิวลิป – ทุ่งพิงค์มอสแห่งฮอกไกโด
เยือนญี่ปุ่นด้วยความประทับใจกับสถานที่ที่เปี่ยมด้วยมนต์เสน่ห์เฉพาะตัว ทั้งธรรมชาติและวัฒนธรรม
ลิ้มรสความอร่อยด้วยอาหารท้องถิ่นหลากหลายเมนู ประดับแต่งด้วยความประณีต และรสชาติอันเป็นเอกลักษณ์
คัดสรรที่พักพร้อมบริการระดับ Deluxe Class แสนพิเศษเฉพาะคุณ ร่วม “ดูแล...กันและกัน”

กำหนดการเดินทาง 29 เม.ย. – 4 พ.ค. /12-17 / 19-24 พ.ค. 2559

วันแรกของการเดินทาง (1) สุวรรณภูมิ – ซิดิโตะ (ญี่ปุ่น)

- 21.30 น. พร้อมกันที่ สนามบินสุวรรณภูมิ ...ระหว่างประเทศขาออก (ชั้น 4) ใกล้กับประตูทางเข้าหมายเลข 2
พบกับเจ้าหน้าที่ คอยต้อนรับและอำนวยความสะดวก ณ บริเวณ หน้าเคาน์เตอร์ C
- 23.45 น. ออกเดินทางจาก กรุงเทพฯ โดยสายการบิน ไทย แอร์เวย์ เที่ยวบิน TG670
(ใช้เวลาเดินทางประมาณ 6 ชั่วโมง เวลาท้องถิ่นต่างจากเวลาประเทศไทย 2 ชั่วโมง)

วันที่สองของการเดินทาง (2) ซิดิโตะ – อาซาฮิกะวะ – สวนสัตว์อาซาฮิยาม่า – ภูเขาคุโรดาคะ – โซอุนเคียว

- 08.30 น. คณะเดินทางสู่ถิ่นสนามบินชินซิดิโตะ เมืองซัปโปโร บนเกาะฮอกไกโด ประเทศญี่ปุ่น หลังผ่านพิธีการตรวจ
คนเข้าเมืองและศุลกากรแล้ว
- จากนั้นนำท่านเดินทางสู่เมือง อาซาฮิกะวะ นำท่านชม สวนสัตว์อาซาฮิยาม่า ที่รวบรวมสัตว์นานาพันธุ์กว่า
150 ชนิด โดยเฉพาะสัตว์เมืองหนาวอย่างเช่น แมวน้ำ นกเพนกวิน และหมีขาว คุณจะได้ชมอุโมงค์เพนกวิน ที่
สามารถชมทุกอากัปกิริยาของบรรดานกเพนกวินทั้ง 4 สาย
พันธุ์ ดำพูดดำว่ายกันอย่างครื้นเครง และชมอุโมงค์
แมวน้ำ ที่เจ้าแมวน้ำหน้าตาบ้องแบ๊วแสนน่ารัก พวกมันมุดท้อ
อุโมงค์ใสดำขึ้นด่าลงมาให้เราชมอยู่ตรงหน้า และตื่นตาตื่นใจ
กับ หมีขาวขั้วโลกเหนือที่กระโจนลงน้ำแล้วว่ายมาหาคุณ
และคุณสามารถเข้าใกล้ได้สุด ๆ จากอุโมงค์ใต้ดินที่พาคุณไป
โผล่กลางบ้านของเจ้าหมีขาว



เที่ยง

บริการอาหารกลางวัน ณ ภัตตาคาร ...บริการทำนด้วย “เซ็ตเมนูหม้อไฟซีฟู้ด” เสิร์ฟด้วยซีฟู้ดสดนานาชนิด ประกอบด้วย ปูชน ฮอกไกโด ปลาแซลมอนน้ำลึก กุ้งสด หอยเชลล์ พร้อมผักสดทะเล่าปลี เห็ดสด แครอท และผักอื่นนานาชนิด เสิร์ฟพร้อมข้าวสวยร้อนนุ่มอร่อย และเครื่องเคียง

นำท่านสัมผัสทิวทัศน์อันงดงามของ **ภูเขาคุโรดาคะ** เปลี่ยนบรรยากาศโดยการขึ้น “กระเช้าไฟฟ้า” ค่อยได้ระดับความสูงชันสู่ด้านบน เพื่อชมวิวดูความสวยงามของเทือกเขาโดยรอบภูเขาคุโรดาคะสูงตระหง่านนี้เป็นยอดหนึ่งในจำนวนหลายยอดของเทือกเขาภายในอุทยานแห่งชาติโตเซ็ตสึ ที่มีรูปร่างคล้ายปลายแหลมปิรามิดสามารถชมทัศนียภาพอันสวยงาม และชม ทุ่งหญ้าที่ปกคลุมไปทั่วอาณาบริเวณภาพที่ปรากฏจากบนยอดเขาจึงยากแก่การหาคำพูดใดมาเปรียบเทียบกับได้ พร้อมสัมผัสอากาศบริสุทธิ์สำหรับทุกท่าน จากนั้นนำท่าน ชมความงามของน้ำตกกริวเซ และน้ำตกกิงกะ เพลิดเพลินไปกับความสวยงามของธรรมชาติของน้ำตกที่จัดได้ว่าเป็นวิธรรมชาติที่สวยงามที่สุดติดหนึ่งในร้อยของญี่ปุ่น น้ำตกทั้งสองแห่งนี้มีต้นน้ำอยู่ในเขตภูเขาโซคุนเคียว สามารถสัมผัสความแรงของสายน้ำที่ไหลรวมกันกลายมาเป็นแม่น้ำอิซิคาริได้หลังจากฤดูหนาว ส่วนในช่วงฤดูหนาวน้ำตกทั้งสองแห่งนี้จะแข็งตัวกลายเป็นน้ำแข็ง



ค่ำ

บริการอาหารค่ำ ณ ห้องอาหารของโรงแรม มื้อนี้บริการทำนด้วยเมนู บุฟเฟ่ต์นานาชาติ

ที่พัก :

SOUNKYO TAISETSU HOTEL หรือเทียบเท่า



วันที่สามของการเดินทาง (3) โซคุนเคียว –สวนทะเลิโนะอุอะะ ทุ่งพิงค์มอส – เทศกาลงานแสดง ดอกทิวลิป คะมิยูเบทสึ – มอมเบทสึ

เช้า

บริการอาหารเช้า ณ ห้องอาหารของโรงแรม

จากนั้นนำท่านเดินทางสู่ความงามแห่งธรรมชาติ ที่ทั่วทุกพื้นที่จะเป็นเหมือนดั่งพรมสีชมพูปูทั่วสวน **สวนทะเลิโนะอุอะะ (Takinoue Park)** จะถูกปกคลุมไปด้วยพรมของ **ดอกมอสฟอกซ์ (Moss Phlox)** ซึ่งเป็นดอกไม้ที่เป็นตัวแทนของเกาะฮอกไกโดในฤดูกาลนี้เลยทีเดียว ทั่วทั้งสวน ซึ่งมีเนื้อที่เทียบเท่า 14 สนามฟุตบอล จะกลายเป็นสีชมพูตั้งแต่ต้นเดือนพฤษภาคม จนถึงต้นเดือนมิถุนายน กลิ่นหอมหวานที่เป็นเอกลักษณ์ของดอกไม้นี้จะทำให้ทั้งเมืองออบาวไปดวยกลิ่นของฤดูใบไม้ผลิ นอกจากนี้ยังมีกิจกรรมอื่นๆ อีกเช่น การนั่งเฮลิคอปเตอร์ชมวิวดู การจัดงานแสดงดนตรี และงานอื่นๆ อีกมากมาย ที่ถูกจัดขึ้นในช่วงนี้ เมื่อดอกมอสฟอกซ์นั้นบานอย่างเต็มที่



เที่ยง

บริการอาหารกลางวัน ณ ภัตตาคาร ... บริการท่านด้วย เมนูปิ้งย่างอาหารทะเล

จากนั้นนำท่านสู่ เทศกาลงานแสดง ดอกทิวลิป คะมิยูเบทสึ (Kamiyubetsu) ประจำปีจะถูกจัดขึ้นเป็นครั้งที่ 24 ตั้งแต่ 1 พฤษภาคม ถึง 7 มิถุนายน (อาจมีการเปลี่ยนแปลง) จากสวนดอกไม้เล็ก ๆ ที่ถูกสร้างขึ้นโดยคนท้องถิ่นเพื่อสืบทอดดอกทิวลิป (ดอกไม้ประจำเมือง) ไปสู่รุ่นต่อไป และได้พัฒนามาเป็นอุทยานทิวลิปกะมิยูเบทสึ ปัจจุบันอุทยานแห่งนี้มีดอกทิวลิปสีสันสดใส กว่า 1,200,000 ดอก จากกว่า 120 สายพันธุ์ ที่บานในฤดูใบไม้ผลิ ไปเฟลิดเฟลิดกับ “เส้นทางดอกไม้ในฤดูใบไม้ผลิ” ทางตะวันออกของฮอกไกโด ที่ประกอบด้วยแหล่งชมดอกมอสฟอกซ์สองแห่งที่มีชื่อเสียงที่สุด (Takinoue Park และ Higashi Mokoto Moss Phlox Park) และดอกทิวลิป กว่า 1.2 ล้านต้นของสวน



ค่ำ

บริการอาหารค่ำ ณ ห้องอาหารของโรงแรม

ที่พัก

OE HONKE HOTEL เทียบเท่า

** คำคินนี้ให้ทุกท่านได้ผ่อนคลายกับการแช่น้ำแร่ออนเซน ภายในโรงแรม ชาวญี่ปุ่นเชื่อว่าการได้แช่ออนเซน จะทำให้ผิวพรรณสวยงาม และรักษาโรคได้ **



วันที่สี่ของการเดินทาง (4) อนเนฮุ - คามิกาวะ - ไอซ์ พาววิลเลียน - ซัปโปโร - ชมเมือง - ซัปโปโร

เช้า

บริการอาหารเช้า ณ ห้องอาหารของโรงแรม

นำท่านเดินทางสู่เมือง “คามิกาวะ” ที่ฮอกไกโดจะมีเมืองที่ใช้ชื่อคามิกะวะ ซ้ำกันถึง 3 เมืองเนื่องจากเป็นเมืองที่ตั้งอยู่ทางต้นทางของแม่น้ำ เมืองคามิกาวะแห่งนี้เป็นทางผ่านของแม่น้ำอิซิคาริซึ่งเป็นแม่น้ำที่ยาวที่สุดในเกาะฮอกไกโด ด้วยความยาวถึง 268 กิโลเมตรและมีความยาวเป็นอันดับ 3 ของประเทศญี่ปุ่น... นำท่านสู่ “ไอซ์ พาววิลเลียน” ให้ท่านได้ชมความสวยงามของหิมะที่เหมือนกับอยู่ในถ้ำหิ้งอกหินย้อย ให้ท่านได้สัมผัสความหนาวติดลบ และมีมุมให้ท่านได้สัมผัสความหนาวเย็นถึง -41 องศาเซลเซียส ...



เที่ยง

บริการอาหารกลางวัน ณ ภัตตาคาร บริการท่านด้วยเมนู เซ็ตอาหารญี่ปุ่น

นำท่านเดินทางสู่ศูนย์กลางความเจริญที่สุด ซัปโปโร เมืองที่มีประชากรอาศัยอยู่อย่างหนาแน่น ติดอันดับห้าของประเทศญี่ปุ่น (ประมาณ 1.6 ล้านคน) มีสถานีรถไฟซัปโปโร เป็นจุดศูนย์กลางเป็นแหล่ง ช้อปปิ้งที่ทันสมัย ร้านค้า ร้านอาหารมากมายที่คอยตอบสนองความต้องการชาวฮอกไกโด...นำท่านผ่านชม “หอนาฬิกาโบราณ” อายุกว่า 130 ปี ซึ่งปัจจุบันยังบอกเวลาได้เที่ยงตรงแม่นยำ ในอดีตเคยเป็นสถานศึกษาทางด้าน

การเกษตรแห่งเกาะฮอกไกโด ... จากนั้นนำท่านชมความยิ่งใหญ่ “ที่ทำการรัฐบาลเก่าบนเกาะฮอกไกโด” ซึ่งได้รับฉายาว่าวิหารอิฐแดงอายุกว่าร้อยปี ในสมัยก่อนอาคารนี้ถือเป็นอาคารที่ทันสมัยแห่งเดียวที่สูง และมีความโอ่อ่าหรูหราที่สุด ปัจจุบันใช้เป็นพิพิธภัณฑ์ให้ชนรุ่นหลังได้ศึกษา

ค่า

บริการอาหารค่ำ ณ ภัตตาคาร ... บริการทำนด้วยมือพิเศษอาหารพื้นเมืองอันขึ้นชื่อ ปูยักษ์ฮอกไกโด ที่จะทำให้ท่านได้ลิ้มลองความอร่อย กับปูยักษ์สดที่จะนำมาปรุง พร้อมเสิร์ฟท่านในสไตล์ “สุกี้ยากี้” อร่อยกับหลากหลายเมนู ทั้ง เต้าหู้ปู ซาซิมิปู กระดองปูซุบแป้งทอด สุกี้ยากี้ปู ปิดท้ายด้วยของหวาน

ที่พัก

SAPPORO GRAND HOTEL หรือเทียบเท่า



วันที่ทำของการเดินทาง (5) ซัปโปโร - โอตารุ - พิพิธภัณฑ์กล่องดนตรี - ชมเมือง - โรงงานช็อกโกแลตอิชิยะ - ซัปโปโร

เช้า

บริการอาหารเช้า ณ ห้องอาหารของโรงแรม

จากนั้นนำท่านเดินทางสู่เมืองโอตารุ นำชม พิพิธภัณฑ์กล่องดนตรี บ้านไม้สถาปัตยกรรมแบบยุโรปเป็นสถานที่เก็บหีบเพลงตัวแรกที่มาถึงประเทศญี่ปุ่น ภายในอาคารมีสองชั้นมีหีบเพลงมากมายด้านบนเป็นห้องต่าง ๆ แสดงกล่องเพลงรุ่นแรก ๆ ที่นำมาจากยุโรปในรูปทรงหลากหลาย ราคานับค่าไม่ได้ ให้ท่านได้เพลิดเพลินไปกับเพลงเมโลดี้อันไพเราะ ... บริเวณด้านหน้าของอาคารหลังนี้มี “นาฬิกาไอน้ำโบราณ” ที่เหลือเพียง 2 เรือนในโลก (ประเทศแคนาดา และประเทศญี่ปุ่น) ซึ่งจะส่งเสียงเป็นเมโลดี้ และพ่นไอน้ำออกมาเพื่อบอกเวลา จุดนี้เป็นสถานที่ห้ามพลาดในการยืนรอเพื่อถ่ายภาพคู่กับนาฬิกาไอน้ำโบราณ ในจังหวะที่มีไอน้ำพวยพุ่งออกมาพร้อมเสียงดนตรีไพเราะ... นอกจากนี้นำท่านสู่ โรงเป่าแก้ว ที่ท่านสามารถเลือกชมหรือซื้อของที่ระลึกประเภทเครื่องแก้วในหลากหลายรูปแบบด้วยเทคนิคการทำงานแบบพื้นบ้านแต่สามารถสร้างรายได้ในชุมชนที่สำคัญลดทอนของสินค้าแต่ละใบเกิดจากจินตนาการในขณะทำงานจนเป็นความชำนาญ และเป็นเอกลักษณ์โดดเด่นไม่ซ้ำกัน ซึ่งท่านสามารถซื้อแก้วที่มีเพียงใบเดียวในโลกด้วยฝีมือการเป่าแก้วที่น่าทึ่งเป็นอย่างยิ่ง ...



เที่ยง

บริการอาหารกลางวัน ณ ภัตตาคาร ... บริการทำนด้วย “เช็ตเมนู ซูชิ นิจิริ” อาหารชื่อดังแห่งเมืองโอตารุ ที่รังสรรค์จากวัตถุดิบสดใหม่พิเศษ (สำหรับท่านที่ไม่ทานซูชิ หรือปลาดิบ ขอความกรุณาแจ้งต่อเจ้าหน้าที่ล่วงหน้า)

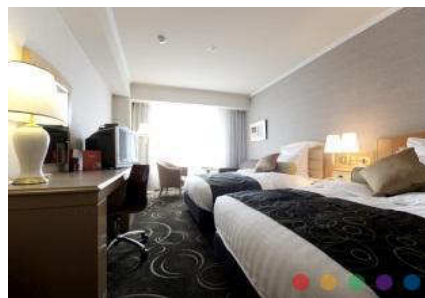
จากนั้นนำท่านเดินทางกลับสู่ ซัปโปโรนำท่านชม “โรงงานช็อกโกแลตอิชิยะ” สินค้าขึ้นชื่ออีกอย่างของซัปโปโร เป็นแหล่งเพาะพันธ์ “โคนม” คุณภาพเยี่ยมมากมายทั่วทั้งเกาะ อันเนื่องมาจากสภาพภูมิอากาศและความอุดมสมบูรณ์ของธรรมชาติ ทำให้มีรสชาติดีเยี่ยม กลมกล่อมไม่แพ้ช็อกโกแลตจากประเทศสวิตเซอร์แลนด์เลยก็ว่าได้ โดยเฉพาะ SHIROI KOIBITO ขนมสอดไส้ช็อกโกแลตชาวที่เป็นที่นิยมทั่วทั้งประเทศ รวมทั้งประเทศไทย สมควรแก่เวลานำท่านช้อปปิ้ง ณ ถนนคนเดินในร่มอันเก่าแก่ กว่า 130 ปี ของเมืองซัปโปโร “ทานุกิ โคจิ” ที่มี

ความยาวกว่า 900 เมตร ร้านค้ามากมายนับ 200 ร้านที่ให้คุณเดินเลือกซื้อสินค้าต่างๆอย่างจุใจ อาทิ เช่น ร้านสินค้า 98 เยนร้านรองเท้าและกระเป๋าราคาถูกที่มีให้เลือกหลากหลายแบบที่เริ่มต้นราคาตั้งแต่ 1050 เยน ร้านขายเครื่องสำอางร้านขายอุปกรณ์เกี่ยวกับสุนัข ร้านขายผลไม้พื้นเมือง ร้านเกมส์ ร้านขายเสื้อผ้า ร้านอาหาร ฯลฯ



ค่า บริการอาหารค่ำ ณ ภัตตาคาร ... บริการท่านเป็นพิเศษด้วยบุฟเฟ่ต์บาร์บีคิวย่าง สไตล์เจงกิสข่าน โดยการนำเนื้อแกะส่วนต่างๆ อีกทั้งอาหารทะเลสดใหม่ อย่างบนเตาไฟ พร้อมเครื่องเคียงผักสด เสิร์ฟพร้อมซอสสูตรเด็ดต้นตำรับ พร้อมเสิร์ฟเบียร์ชื่อดังของฮอกไกโด และเครื่องดื่มซอฟต์ดริ๊งค์แบบไม่จำกัด

ที่พัก ANA CROWN CHITOSE HOTEL หรือเทียบเท่า



วันที่หกของการเดินทาง (6) สนามบินชิโตเสะ – สุวรรณภูมิ

เช้า บริการอาหารเช้า ณ ห้องอาหารของโรงแรม
 ได้เวลาอันสมควร นำท่านเดินทางสู่สนามบิน

10.45 น. ออกเดินทางจากสนามบินชิโตเสะ โดยสายการบิน ไทย เที่ยวบินที่ TG671

16.35 น. เดินทางถึงสนามบินสุวรรณภูมิ

ดูแล... กันและกัน

อัตราค่าบริการ

ประเภทผู้เดินทาง	อัตราค่าบริการ	สมาชิกบัตรหลัก	สมาชิกบัตรเสริม
ผู้ใหญ่ พักห้องคู่	99,900.-	96,900.-	98,400.-
เด็กอายุต่ำกว่า 12 ปี (พักกับ ผู้ใหญ่ 1 ท่าน)	96,900.-	93,900.-	95,400.-
เด็กอายุต่ำกว่า 12 ปี (พักกับ ผู้ใหญ่ 2 ท่าน มีเตียงเสริม)	93,900.-	90,900.-	92,400.-
เด็กอายุต่ำกว่า 12 ปี (พักกับ ผู้ใหญ่ 2 ท่าน ไม่มีเตียงเสริม)	90,900.-	87,900.-	89,400.-
พักเดี่ยว เพิ่มท่านละ	15,000.-	15,000.-	15,000.-
มีตัวแล้ว ลดท่านละ	25,000.-	25,000.-	25,000.-

คะแนนสะสมสำหรับสมาชิก

ประเภทผู้เดินทาง	สมาชิกบัตรหลัก	สมาชิกบัตรเสริม
ผู้ใหญ่ พักห้องคู่	969	969
เด็กอายุต่ำกว่า 12 ปี (พักกับ ผู้ใหญ่ 1 ท่าน)	939	939
เด็กอายุต่ำกว่า 12 ปี (พักกับ ผู้ใหญ่ 2 ท่าน มีเตียงเสริม)	909	909
เด็กอายุต่ำกว่า 12 ปี (พักกับ ผู้ใหญ่ 2 ท่าน ไม่มีเตียงเสริม)	879	879
พักเดี่ยว ได้รับคะแนนเพิ่มท่านละ	150	150
มีตัวแล้ว ได้รับคะแนน	719	719

- โปรแกรมนี้สามารถใช้คะแนนสะสมในการแลกส่วนลดได้สูงสุด 1,000 คะแนน
- คะแนนสะสมที่ได้รับเป็นไปตามยอดการชำระจริง
- สมาชิกบัตรเสริมได้รับคะแนนสะสมเป็นไปตามสมาชิกบัตรหลัก

หมายเหตุ: รายการและราคาอาจเปลี่ยนแปลงได้ตามความเหมาะสม เนื่องจากสภาวะอากาศ, การเมือง, สายการบิน และ อัตราแลกเปลี่ยน และ บริษัทฯ ขอสงวนสิทธิ์ในการยกเลิกการเดินทางหรือเปลี่ยนแปลงอัตราค่าบริการ ในกรณีที่มีผู้เดินทางต่ำกว่า 15 ท่าน

อัตราค่าบริการนี้รวม

1. ค่าบัตรโดยสารเครื่องบิน ไป - กลับชั้นทัศนจร ตามเส้นทางและสายการบินที่ได้รับไว้ในรายการ พร้อมภาษีสนามบินทุกแห่ง
2. ค่าที่พัก ห้องละ 2 ท่าน ตามโรงแรมที่ระบุไว้ในรายการ หรือระดับเดียวกัน
3. ค่าอาหาร, ค่าเข้าชม และค่ายานพาหนะทุกชนิด ตามที่ได้รับไว้ในรายการ
4. ค่าใช้จ่ายของมัดคฤเทศก์ที่คอยอำนวยความสะดวกให้กับท่านในตลอดการเดินทาง
5. ค่ากระเป๋าเดินทาง และค่าประกันอุบัติเหตุในระหว่างการเดินทางในวงเงิน ท่านละ 4,000,000.- บาท

อัตราค่าบริการนี้ไม่รวม

1. ค่าใช้จ่ายส่วนตัว อาทิ ค่าอาหาร-เครื่องดื่ม นอกเหนือจากรายการ, ค่าชักรีด, ค่าโทรศัพท์ เป็นต้น
2. ค่าภาษีหัก ณ ที่จ่าย และค่าภาษีมูลค่าเพิ่ม
3. ค่าทำหนังสือเดินทาง
4. ค่าภาษีเชื้อเพลิงที่ทางสายการบินอาจมีการเรียกเก็บเพิ่มเติมอีก

เงื่อนไขการชำระเงิน : สำหรับการจอง กรุณาชำระมัดจำ ท่านละ 20,000.- บาท

ชำระยอดทั้งหมดก่อนการเดินทางอย่างน้อย 14 วัน

- ชำระด้วยเช็ค หรือแคชเชียร์เช็ค โดยสั่งจ่ายในนาม บริษัท อิลิท ฮอลิเดย์ แอนด์ เอเยนซี (ประเทศไทย) จำกัด

- ชำระโดยเงินสด

- ชำระด้วยการโอนเงินผ่านธนาคาร (กรุณาแฟกซ์ใบนำฝากมายังเบอร์ Fax. 02-6619788)

ชื่อบัญชี บจก. อิลิท ฮอลิเดย์ แอนด์ เอเยนซี (ประเทศไทย) จำกัด

ธนาคารกสิกรไทย

สาขา สุขุมวิท 18 (เอ็กเซน ทาวเวอร์)

เลขที่ 639-1-00263-9

บัญชีกระแสรายวัน

การยกเลิก :

- กรุณาแจ้งล่วงหน้าอย่างน้อย 21 วันทำการ มิฉะนั้น ทางบริษัทฯ ขอสงวนสิทธิ์ในการคืนเงินมัดจำ
- กรณียกเลิกก่อนการเดินทาง 14 วันทำการ ทางบริษัทฯ มีความจำเป็นต้องหัก 50% ของอัตราค่าบริการ
- กรณียกเลิกก่อนการเดินทาง 10 วันทำการ ทางบริษัทฯ ขอสงวนสิทธิ์ในการคืนเงินทั้งหมด

หมายเหตุและเงื่อนไขในการรับบริการ

1. บริษัทฯ ขอสงวนสิทธิ์ไม่รับท่านผู้เดินทางที่เคยเดินทางแล้วมีประวัติความประพฤติไม่น่ารัก หรือมีพฤติกรรมเป็นที่รังเกียจของคนส่วนใหญ่ เช่น ไม่รักษาเวลา, พุดจาหยาบคาย, ดื่มสุรารับรถ, ก่อเสีงรำคาญรบกวนผู้อื่น, หรือพยายามสร้างความวุ่นวายในคณะทัวร์ ฯลฯ ทั้งนี้เพื่อความสุขของคณะผู้เดินทางส่วนใหญ่
2. บริษัทฯ ขอสงวนสิทธิ์ไม่รับท่านผู้เดินทางที่มีอายุครรภ์เกิน 4 เดือน ทั้งนี้เพื่อความปลอดภัยของท่านผู้เดินทางและทารกในครรภ์
3. บริษัทฯ ขอสงวนสิทธิ์ไม่รับท่านผู้เดินทางที่มีความประสงค์จะลักลอบเข้าประเทศอื่นเพื่อไปทำงาน หรือเพื่อการอื่นใดอันมิใช่การท่องเที่ยว
4. บริษัทฯ ขอสงวนสิทธิ์ในการพิจารณาให้หรือไม่ให้บริการแก่ท่านที่ต้องใช้รถเข็น (กรุณาแจ้งให้บริษัทฯ ทราบก่อนจองทัวร์เพื่อหาข้อสรุปร่วมกัน) โดยบริษัทฯ ต้องกราบขอภัยเพราะบางเส้นทางอาจไม่สะดวกในการเดินทางสำหรับท่านที่ต้องใช้รถเข็น ยกเว้นทัวร์คณะส่วนตัว
5. บริษัทฯ ขอสงวนสิทธิ์ในการพิจารณาให้หรือไม่ให้บริการแก่ท่านที่มีเด็กทารกอายุต่ำกว่า 2 ขวบ ร่วมเดินทางไปด้วย (กรุณาแจ้งให้บริษัทฯ ทราบก่อนจองทัวร์เพื่อหาข้อสรุปร่วมกัน) โดยบริษัทฯ ต้องกราบขอภัยเพราะเด็กเล็กอาจจอบรบกวนผู้เดินทางท่านอื่น ยกเว้นทัวร์คณะส่วนตัว

6. บริษัทฯ ขอสงวนสิทธิ์ในการพิจารณาให้หรือไม่ให้บริการแก่ท่านที่เป็นพระภิกษุสงฆ์หรือนักบวชในบางรายการทัวร์หรือบางเส้นทาง ยกเว้นทัวร์คณะส่วนตัว
7. บริษัทฯ ขอสงวนสิทธิ์ในการยกเลิกเที่ยวบินของทัวร์ที่จองทัวร์ไว้แล้ว แต่ไม่ชำระเงินมัดจำภายในระยะเวลาที่กำหนดให้แก่ลูกค้าท่านต่อไปที่แจ้งชื่อรอไว้ ทั้งนี้เพื่อประโยชน์ของผู้ร่วมเดินทางท่านอื่น
8. บริษัทฯ ขอสงวนสิทธิ์ในการยกเลิกการเดินทางในกรณีที่ผู้เดินทางต่ำกว่า 15 ท่าน โดยจะแจ้งให้ผู้เดินทางทราบล่วงหน้าก่อนเดินทางไม่น้อยกว่า 15 วัน และยินดีจะจัดหาคณะทัวร์อื่นทดแทนหากท่านต้องการ
9. ในกรณีที่ท่านยกเลิกการเดินทาง บริษัทฯ ขอสงวนสิทธิ์ในการหักเงินค่าใช้จ่าย

โดย หากยกเลิกก่อนเดินทาง 21 วัน	ขอสงวนสิทธิ์ในการคืนเงินมัดจำ
หากยกเลิกก่อนเดินทาง 14 วัน	ขอหักร้อยละ 50 ของอัตราค่าบริการ
หากยกเลิกก่อนเดินทาง 7 วัน	ขอหักร้อยละ 100 ของอัตราค่าบริการ
10. ในกรณีที่ท่านขอเปลี่ยนตัวผู้เดินทาง โดยสามารถขอวีซ่าได้ทันภายในกำหนดเวลา บริษัทฯ ขอสงวนสิทธิ์ในการคิดค่าใช้จ่ายเพิ่ม เฉพาะค่าธรรมเนียมในการยื่นวีซ่าและค่าเปลี่ยนชื่อตัวเครื่องบินเท่านั้น เว้นแต่ตัวเครื่องบินที่ไม่อนุญาตให้เปลี่ยนชื่อหรือคืนตัว
11. บริษัทฯ ขอสงวนสิทธิ์ไม่คืนค่าธรรมเนียมการยื่นวีซ่าในทุกกรณี หากมีการยื่นวีซ่าแล้ว
12. บริษัทฯ ขอสงวนสิทธิ์ไม่รับผิดชอบต่อการที่ท่านถูกปฏิเสธไม่ให้เดินทางเข้าหรือออกจากประเทศใด ๆ อันเนื่องมาจากเหตุผลส่วนตัวของท่านผู้เดินทาง เช่น เอกสารการเดินทางไม่ถูกต้อง, พกพาส่งของผิดกฎหมาย หรือมีความประพฤติส่อไปในทางเสื่อมเสีย รวมถึงการที่มิได้เดินทางเพราะเหตุภัยธรรมชาติ หรือการยกเลิกเที่ยวบิน
13. สำหรับท่านผู้เดินทางที่ประสงค์จะซื้อตั๋วเครื่องบินภายในประเทศเพิ่มเติม (นอกเหนือจากรายการตามทัวร์) หรือดำเนินการใด ๆ ที่ก่อให้เกิดค่าใช้จ่าย กรุณาแจ้งให้บริษัทฯ ทราบก่อน เพื่อขอคำยืนยันสำหรับการออกเดินทางของทัวร์นั้น ๆ หากท่านผู้เดินทางซื้อตั๋วหรือชำระค่าใช้จ่ายใด ๆ ไป โดยไม่ได้รับการยืนยันดังกล่าว แล้วต่อมาทัวร์นั้น ๆ ไม่สามารถออกเดินทางได้ ทางบริษัทฯ ขอสงวนสิทธิ์ไม่รับผิดชอบสำหรับค่าใช้จ่ายที่เกิดขึ้น
14. บริษัทฯ จะส่งกำหนดการท่องเที่ยว (โฟลเดอร์โปรแกรม) ให้แก่ท่านก่อนการเดินทางไม่น้อยกว่า 10 วัน หากท่านเห็นว่ารายการท่องเที่ยวดังกล่าวไม่ตรงตามความประสงค์ของท่าน ไม่ว่าจะเป็เพราะการเปลี่ยนแปลงของโรงแรมที่พัก หรือการปรับเปลี่ยนรายการท่องเที่ยวใด ๆ ท่านมีสิทธิ์ขอยกเลิกการเดินทางได้เป็นกรณีพิเศษ โดยแจ้งให้บริษัทฯ ทราบก่อนออกเดินทางไม่น้อยกว่า 7 วัน หากท่านยืนยันจะออกเดินทาง บริษัทฯ ขอถือเอาตามโฟลเดอร์โปรแกรมเป็นยุติ เว้นแต่ ในกรณีที่เกิดเหตุจำเป็นหรือสุดวิสัย อาทิ การล่าช้าของสายการบิน, การนัดหยุดงาน, การประท้วง, การจลาจล, ภัยธรรมชาติ, อุบัติเหตุ, ปัญหาการจราจร ฯลฯ บริษัทฯ ขอสงวนสิทธิ์ในการเปลี่ยนแปลงโฟลเดอร์โปรแกรมตามความเหมาะสม ทั้งนี้เพื่อคำนึงถึงความปลอดภัย และรักษาผลประโยชน์ของท่านให้ได้มากที่สุด
15. สถานที่ท่องเที่ยวที่ระบุในรายการได้รวมค่าเข้าชมไว้แล้ว หากในวันเดินทาง สถานที่ท่องเที่ยวดังกล่าวปิดทำการ บริษัทฯ จะคืนเงินค่าเข้าชมให้แก่ท่านตามที่ระบุไว้ในเอกสารของสถานที่นั้น ๆ หรือจะสลับปรับเปลี่ยนรายการเพื่อให้ท่านสามารถเข้าชมได้ แต่ในกรณีที่มิเหตุล่าช้าหรือเหตุอื่นใดเกิดขึ้นระหว่างการเดินทางทำให้ท่านไม่สามารถเข้าชมสถานที่ท่องเที่ยวดังกล่าวได้ โดยมีใช้ความผิดของบริษัทฯ บริษัทฯ ขอสงวนสิทธิ์ไม่คืนเงินค่าเข้าชมให้แก่ท่าน
16. บริษัทฯ ขอสงวนสิทธิ์ไม่รับผิดชอบต่อการสูญหายหรือเสียหายอย่างใด ๆ อันเกิดขึ้นแก่ทรัพย์สินของท่าน อันเนื่องจากการโจรกรรม และ/หรือความประมาทจากตัวนักท่องเที่ยวเอง
17. ของกำนัลต่าง ๆ ที่บริษัทฯ มอบให้ (ถ้ามี) เช่น กระเป๋าเดินทาง ไม่สามารถหักทอนเป็นส่วนลดเป็นตัวเงินได้ โดยท่านสามารถเลือกใช้ของกำนัลดังกล่าวในขณะร่วมเดินทางไปกับคณะทัวร์หรือไม่ก็ได้ตามอัธยาศัย
18. ตำแหน่งที่นั่งบนเครื่องบินเป็นไปตามเงื่อนไขตัวเครื่องบินแบบหมู่คณะของสายการบินต่าง ๆ บริษัทฯ ไม่สามารถเลือกตำแหน่งที่นั่งได้เอง ทั้งนี้บริษัทฯ จะพยายามจัดที่นั่งให้แก่ท่านและครอบครัวตามความเหมาะสมให้ดีที่สุดภายใต้ลักษณะตำแหน่งที่นั่งแบบหมู่คณะที่สายการบินจัดให้มา
19. บริษัทฯ ขอต้อนรับและมีความยินดีที่ได้ให้บริการแก่ท่านผู้เดินทางที่เชื่อมั่นในมาตรฐานของบริษัทฯ ซึ่งประสงค์จะเดินทางไปท่องเที่ยวพักผ่อนแบบหมู่คณะ และเข้าใจถึงวิถีชีวิตตลอดจนวัฒนธรรมของประเทศที่ท่านได้เดินทางไป

20. เมื่อท่านจองทัวร์และชำระมัดจำแล้ว หมายถึงท่านยอมรับในข้อความและเงื่อนไขที่บริษัทฯ แจ้งแล้วข้างต้น

ดูแล... การเดินทางของท่านด้วยประกันการเดินทาง

TRAVEL INSURANCE: "GOLD PLAN"

รายการ	Gold
1 อุบัติเหตุระหว่างการเดินทาง 1.1 เสียชีวิตจากอุบัติเหตุ 1.2 การสูญเสียอวัยวะจากอุบัติเหตุ 1.3 การตกเป็นบุคคลทุพพลภาพถาวรสิ้นเชิง จากอุบัติเหตุ	4,000,000 4,000,000 4,000,000
2 ค่ารักษาพยาบาลที่เกิดขึ้นในต่างประเทศ	4,000,000
3 ผลประโยชน์รายวันสำหรับการเข้ารักษาพยาบาล เป็นผู้ป่วยในโรงพยาบาลต่างประเทศ	3,000/24hrs Max 15,000
4 การเคลื่อนย้ายทางแพทย์ฉุกเฉินหรือการเคลื่อน กลับประเทศภูมิสำเนา	4,000,000
5 ค่าใช้จ่ายการส่งศพหรืออัฐิกลับประเทศภูมิสำเนา	4,000,000
6 การส่งตัวบุตรกลับประเทศไทย	200,000
7 ค่าใช้จ่ายในการเดินทางและที่พักเพื่อเยี่ยมผู้อา ประกันภัยที่โรงพยาบาลต่างประเทศ	200,000
8 ค่าตรวจศพที่กรณีฉุกเฉิน	2,000
9 ค่าใช้จ่ายในการเดินทางกลับประเทศไทยในการ ร่วมงานศพกรณีการเสียชีวิตของผู้สมรส บุตรหรือ บิดามารดาของผู้อาประกันภัย	200,000
10 การยกเลิกการเดินทาง	Actual Cost
11 การยกเลิกการเดินทาง	Actual Cost
12 เที่ยวบินดีเลย์	3,000/6hrs Max 12,000
13 การถูกจี้ หรือปล้นเครื่องบิน	5,000/24hrs Max 50,000
14 การพลาดเที่ยวบิน โดยเกิดจากสายการบิน	2,000/6hrs Max 10,000
15 การถึงที่หมายล่าช้า เนื่องจากการเปลี่ยนเส้นทาง บินของสายการบิน	2,000/6hrs Max 10,000
16 การพลาดการต่อเที่ยวบิน	2,000/6hrs Max 10,000
17 กระเป๋าล่าช้า	3,000/6hrs Max 12,000
18 กระเป๋าเดินทางสูญหาย หรือสูญหาย	5,000 per Item Max 40,000
19 การสูญหายหรือสูญหายเงินสด ในระหว่างเดินทาง	5,000
20 การสูญหายเอกสารเดินทาง ในระหว่างเดินทาง	5,000
21 ความรับผิดชอบของบุคคลที่สาม	4,000,000
22 ค่าเสียหายจากบัตรเครดิต ในระหว่างการเดินทาง	15,000
23 ค่าเสียหายเกิดการไฟไหม้บ้าน	75,000
24 ความช่วยเหลือฉุกเฉินภายใน 24 ชั่วโมง 24.1 ความช่วยเหลือในการเดินทาง 24.2 ความช่วยเหลือทางการแพทย์	รวม รวม



บริษัท อลิท โฮลดิเคย์ แอนด์ เอเยนซี่ (ประเทศไทย) จำกัด

193/152 ชั้น12 อาคารเลอริชดา ถ.รัชดาภิเษก คลองเตย กทม.10110

โทร.02-661-9399 แฟกซ์ 02-661-9788 Email : info@eliteholidaythai.com

www.eliteholidaythai.com

ใบอนุญาต เลขที่ 11/05676

เอกสารการจองทัวร์

วันที่จองทัวร์ : _____

โปรแกรมท่องเที่ยว : _____ วันที่เดินทาง : _____

ชื่อ-สกุล ผู้จอง (นาย/นาง/น.ส./อื่นๆ) : _____ ชื่อเล่น : _____

ที่อยู่ที่ติดต่อได้สะดวก : _____

เบอร์โทรศัพท์ : _____ เบอร์แฟกซ์ : _____ Email Address: _____

รายชื่อผู้เดินทาง (กรุณาระบุชื่อ-นามสกุล เป็นภาษาอังกฤษ)

NO	NAME/LASTNAME	CONTACT	DOB	ROP	แพ้อาหาร ไม่ทานอาหาร
	ชื่อ-สกุล	ข้อมูลติดต่อ	ว/ด/ป เกิด		
1		เบอร์มือถือ :			
		เบอร์บ้าน :			
		เบอร์แฟกซ์ :			
		Email :			
2		เบอร์มือถือ :			
		เบอร์บ้าน :			
		เบอร์แฟกซ์ :			
		Email :			
3		เบอร์มือถือ :			
		เบอร์บ้าน :			
		เบอร์แฟกซ์ :			
		Email :			
4		เบอร์มือถือ :			
		เบอร์บ้าน :			
		เบอร์แฟกซ์ :			
		Email :			
5		เบอร์มือถือ :			
		เบอร์บ้าน :			
		เบอร์แฟกซ์ :			
		Email :			

จำนวนผู้เดินทาง ทั้งหมด : _____ ท่าน จำนวนห้องพัก : _____ ห้อง

ผู้ใหญ่ จำนวน _____ ท่าน ห้อง TWIN (2 เตียงเล็ก) _____ ห้อง

เด็กพักกับผู้ใหญ่ 1 ท่าน _____ ท่าน ห้อง DOUBLE (1 เตียงใหญ่) _____ ห้อง

เด็กต่ำกว่า 12ปี พักกับผู้ใหญ่ 2ท่าน(มีเตียงเสริม) _____ ท่าน ห้อง TRIPPLE _____ ห้อง

เด็กต่ำกว่า 12ปี พักกับผู้ใหญ่ 2ท่าน(ไม่มีเตียงเสริม) _____ ท่าน (1 เตียงใหญ่ + 1 เตียงเล็ก หรือ 3 เตียงเล็ก)

การจัดที่นั่งบนเครื่องบิน : _____

ความประสงค์อื่นๆ เพิ่มเติม : _____