



Elite Holiday & Agency (Thailand) Co., Ltd.
บริษัท อีลิท ฮอลิเดย์ แอนด์ เอเจนซี่ (ประเทศไทย) จำกัด

TOKYO PREMIUM 6D4N

คณะ VIP ท่องเที่ยวแบบครบครันที่สุดพิเศษ

ตะลุยช้อปปิ้ง ช้อปปิ้ง กับย่านดังหลากหลายสไตล์ หลายเสน่ห์ หลากบรรยากาศ

“โกเทมบะ เอ้าท์เล็ต” สำหรับคนรักแบรนด์เนมดัง – เหล่าแฟชั่นนิสต้า ต้องไม่พลาดกับ “ชินจูกุ”
พิศวงกับความอร่อยแบบฉบับแชมป์เปี้ยน ณ ราเม็ง มิวเซียม – ล่องเรือโจรสลัดทะเลสาบอาชิ – ขึ้นภูเขาไฟฟูจิ
สนุกในโลกแห่งจินตนาการ ณ โตเกียว ดิสนีย์แลนด์ และสวนสนุก COSMO WORLD

กำหนดการเดินทาง 10-15 เมษายน 2555

วันอังคารที่ 10 เม.ย. 55 (1) สุวรรณภูมิ

- 20.00 น. คณะพร้อมกันที่สนามบินสุวรรณภูมิ อาคารผู้โดยสารระหว่างประเทศขาออก ชั้น 4 ROW D (ใกล้กับประตูทางเข้าหมายเลข 2) เคาน์เตอร์สายการบินไทย โดยมีเจ้าหน้าที่ของบริษัทคอยต้อนรับ และอำนวยความสะดวกให้แก่ทุกท่าน
- 22.35 น. ออกเดินทางสู่ เมืองนาริตะ ประเทศญี่ปุ่น โดยสายการบินไทย เที่ยวบินที่ TG 640 (ใช้เวลาในการเดินทางประมาณ 5 ชั่วโมง.... เวลาท้องถิ่นต่างจากเวลาประเทศไทย 2 ชั่วโมง)

วันพุธที่ 11 เม.ย. 55 (2) นาริตะ (ญี่ปุ่น) - พระราชวังอิมพีเรียล - ชินจูกุ - โอไดบะ - อะควาซิตี - เดคส์ โตเกียว บีช - วินัส พอร์ต - โตเกียว

- 06.15 น. เดินทางถึง สนามบินนาริตะ ประเทศญี่ปุ่น ดินแดนอาทิตย์อุทัย ผ่านพิธีการศุลกากรและตรวจคนเข้าเมืองพร้อมตรวจเช็คสัมภาระ... นำท่านผ่านชม “พระราชวังอิมพีเรียล” สถานที่ประทับขององค์สมเด็จพระจักรพรรดิของประเทศญี่ปุ่น ก่อสร้างตาม แบบพุทธศาสตร์โบราณ ด้วยกำแพงหินแกรนิตสูงชัน และมีคูน้ำขนาดใหญ่ล้อมรอบ สร้างความเป็นเอกลักษณ์ท่ามกลางป่าคอนกรีต ได้อย่างงดงาม นำท่านเดินทางกราชมัสการเจ้าแม่กวนอิม ณ วัด **อาซากุซาคันนอน** ที่เก่าแก่ที่สุดของกรุงโตเกียว ซึ่งเจ้าแม่กวนอิม มีขนาดเล็กเพียง 5.5 เซนติเมตร ณ **ประตูคามินาริโมจิ** ของวัดยังมีความประทับใจด้วย โคมไฟกระดาษสีแดง ขนาดใหญ่ที่สุดในโลกมีความสูงถึง 4.5 เมตรเล่นตามถนนลามิเซะ ที่ท่านจะได้ ชม-ช้อปปิ้ง สินค้าของที่ระลึกซึ่งเป็นสินค้าพื้นเมืองญี่ปุ่นมากมาย รวมทั้งข้าวของเครื่องใช้ คุณภาพดี อาทิ รม หมวก รองเท้า กระเป๋า เสื้อผ้า ของที่ระลึก หรือท่านเลือกที่จะชิม **ขนมอร่อยสไตล์ญี่ปุ่น** ตามอรรถาชัย จนได้เวลาอันสมควร เดินทางต่อสู่ย่านช้อปปิ้งสินค้าชื่อดัง และแห่งความบันเทิงยามค่ำคืน “ชินจูกุ” ศูนย์รวมร้านค้าจัดแต่งอย่างหรูหรา น่ารักหลากหลายสไตล์ รวมถึงร้านขายสินค้าชื่อดังเป็นที่นิยมทั้งชาวญี่ปุ่น และนักท่องเที่ยวที่มาเยือนร้าน **100 yen** สินค้าภายในร้านจะราคา **100 เยนเท่ากันหมด** ที่มีทั้งเครื่องสำอาง ก็ฟช้อปปิ้ง ขนม และสินค้ามากมายที่ท่านสามารถเลือกซื้อเป็นของฝากของขวัญกลับบ้านได้ในราคาสบายกระเป๋า อิสระให้ท่าน

เพลิดเพลินกับการจับจ่ายเลือกซื้อสินค้าถูกใจ อาทิ นาฬิกาแบรนด์เนมดัง อุปกรณ์อิเล็กทรอนิกส์ กล้องถ่ายรูปดิจิทัล หรือ สินค้าเอาใจคุณผู้หญิง อาทิ เสื้อผ้าแฟชั่นวัยรุ่น กระเป๋า รองเท้า เครื่องสำอางยี่ห้อดังของญี่ปุ่น ไม่ว่าจะเป็น **KOSE, SHISEDO, KANEBO, SK-II** ในราคาถูกกว่าเมืองไทย

เที่ยง

บริการอาหารกลางวัน ณ ภัตตาคาร บริการท่านด้วยเซตเมนูอาหารข้าวหน้าหมูปูระ

จากนั้นนำท่านเดินทางสู่ห้าง **Aqua city Odaiba** ซุปเปอร์เซ็นเตอร์ขนาดใหญ่ โดยเนื้อที่ขนาด 6 ชั้น โดยจะแบ่งเป็น โซน 3 โซน คือ ศูนย์การค้า โซนอาหาร และศูนย์รวมความบันเทิง ภายในเต็มไปด้วยสินค้าแฟชั่นแบรนด์ต่างๆ เช่น GAP, NEXT, ADIDAS, หรือจะเป็น LACOSTE ไปจนถึงร้านขายสินค้าแนวหลากหลาย เช่น HMV, TOY'R US , THE BODY SHOP , SWATCH, เป็นต้น จากนั้นเดินไปช้อปปิ้งกันต่อที่ **ห้าง Decks Tokyo Beach** ซุปเปอร์มอลล์ ขนาด 7 ชั้น โดยจะแบ่งเป็นสองตึกคู่กันเรียกว่า ซีไซด์มอลล์ (Seaside Mall) และ ไอส์แลนด์มอลล์ (Island Mall) ความน่าสนใจของห้างนี้คือ บางร้านมีคอนเซ็ปต์ความเป็นตัวของตัวเองอย่างชัดเจน อาทิ ไคบะลิตเติล ส่องกง Food Theme Park ที่ขายอาหารจีน และตกแต่งสถานที่ให้เมืองฮ่องกงอันสวยงาม หรือ โซเมะโซเท็นเงิ จุดช้อปปิ้งและเครื่องเล่น ที่นำเสนอในรูปแบบย่านร้านค้ายุคโบราณของญี่ปุ่นช่วงต้นศตวรรษที่ 20 และตกแต่งด้วยเครื่องใช้ไม้สอยแบบเก่าๆ ทั้งหมด และปิดท้ายด้วยการเดินช้อปปิ้งสินค้าแบรนด์เนมยุโรปที่ **Venus Port** ซุปเปอร์มอลล์แห่งแรกของญี่ปุ่น ที่ออกแบบในลักษณะของ THEME PARK SHOPPING MALL เน้นหนักไปด้วยสถาปัตยกรรมภายในแบบอิตาลี... เพลิดเพลินกับการช้อปปิ้งสินค้าแบรนด์เนม ในบรรยากาศที่แตกต่างออกไป

ค่ำ
ที่พัก

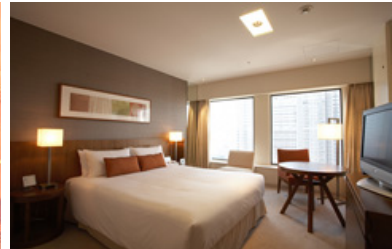
บริการอาหารค่ำ ณ ภัตตาคาร บริการท่านด้วยเมนูบุฟเฟ่ต์ปิ้งย่าง

KEIO PLAZA HOTEL

ADDRESS: 2-2-1 Nishi-Shinjuku, Shinjuku-Ku, Tokyo 160-8330 Japan

Tel:+81 3 3344 0111

<http://www.keioplaza.co.jp/>



วันพฤหัสบดีที่ 12 เม.ย. 55 (3) โตเกียว - วนอุทยานแห่งชาติฮาโกเน่ - ล่องเรือโจรสลัด - หุบเขาโอวาคุดานิ - โทเทมบะ เอ้าท์เล็ท - ยามานะกะ

เช้า

บริการอาหารเช้า ณ ห้องอาหารของโรงแรม

จากนั้นนำทุกท่านเยี่ยมชมความงามของ **วนอุทยานแห่งชาติฮาโกเน่** เปลี่ยนบรรยากาศการท่องเที่ยวโดยการ **ล่องเรือโจรสลัด** ชมความงามของทะเลสาบอาชิ ทะเลสาบที่ก่อตัวจากลาวาของ ภูเขาไฟฟูจิ หากวันใดอากาศสดใส ท่านจะได้สัมผัสทัศนียภาพ ในอีกมิติหนึ่งที่มีความงดงามราวกับภาพวาด สะท้อนลงสู่ทะเลสาบเปรียบดั่งสะท้อน



จากกระจกใสบานใหญ่...จากนั้นนำท่านเดินทางขึ้นสู่ **หุบเขาโอวาคุดานิ** โดยกระเช้าไฟฟ้า ที่ควันพวยพุ่งออกมา แยกเป็นบ่อน้ำร้อนใหญ่มากมาย เต็มหุบเขาบ่อน้ำแร่เดือดสามารถดื่มไปให้สุดได้ และไข่ที่ได้จะมีสีดำ เชิญท่านลิ้ม

รสชาติความอร่อยของไข่ต้มกัมมะถันเคี้ยว เชื่อกันว่าหากท่านได้รับประทาน ไข่ต้มกัมมะถัน 1 ฟอง จะทำให้มีอายุยืนยาวเพิ่มอีก 7 ปี ...

เที่ยง

บริการอาหารกลางวัน ณ ภัตตาคาร บริการท่านด้วยเซตเมนูหมูย่างบนหินภูเขาไฟ หมูเนื้อนุ่ม แสนอร่อย ย่างบนหินภูเขาไฟ ซึ่งจะทำให้หมูของท่านหอมกรุ่นยิ่งขึ้นไป เสิร์ฟพร้อมข้าวญี่ปุ่นร้อนๆ และน้ำซุปรสชาติสดกลมกล่อม สมควรแก่เวลานำท่านซื้อแป้งสุดมันส์กับสินค้าแบรนด์เนมชื่อดังที่ “โกเทมบะแฟลทอรี เอ้าท์เล็ต” แหล่งรวมสินค้านำเข้าและสินค้าแบรนด์ญี่ปุ่น โกอินเตอร์มากมายกับคอลเลกชั่นเสื้อผ้าล่าสุด อาทิ MK Michel Klein, Morgan, Elle, Cynthia Rowley, Diffusione Tessile ฯลฯ เลือกซื้อกระเป๋าไฮโซ Bally, Prada, Gucci, Diesel, Tumi, Gap, Armani ฯลฯ เลือกดูเครื่องประดับ และนาฬิกาหรูอย่าง Tag Heuer, Agete, S.T. Dupont, Tasaki, Longines ฯลฯ รองเท้าแฟชั่น Hush Puppies, Scotch Grain, Skechers, Hogan ฯลฯ หรือเลือกซื้อสินค้าสำหรับคุณหนู Aigle, Bandai Asobi, Hakka Kids, Miki House และสินค้าอื่นๆอีกมากมาย

ค่ำ

บริการอาหารค่ำ ที่ห้องอาหารของโรงแรม ...

หรือ

Hyatt Regency Hakone Resort and Spa

<http://hakone.regency.hyatt.com/hyatt/hotels/activities/index.jsp>



วันศุกร์ที่ 13 เม.ย. 55 (4) ภูเขาไฟฟูจิ – โยโกฮาม่า – พิพิธภัณฑสถานแห่งชาติ – สวนสนุกคอสโม เวิร์ล – มินาโตะ มีไร 21 – โตเกียว

เช้า

บริการอาหารเช้า ณ ห้องอาหารของโรงแรม

จากนั้น นำท่านสู่ “ภูเขาไฟฟูจิ” สัญลักษณ์ของแดนอาทิตย์อุทัยแห่งนี้ และยังเป็นภูเขาไฟที่มีลักษณะที่งดงามที่สุดในโลกแห่งหนึ่ง ที่มีความสูงประมาณ 3,776 เมตร ซึ่งมีหิมะปกคลุมบนยอดเขาตลอดทั้งปี... นำท่านขึ้นสัมผัสบรรยากาศและกลิ่นอายอย่างใกล้ชิดที่ “สถานีที่ 5” บนระดับความสูงที่ 2,500 เมตร (ในกรณีที่มีอากาศเอื้ออำนวย) อิสระให้ท่านได้บันทึกภาพความงามของภูเขาไฟแห่งนี้ พร้อมทั้งเลือกชมและซื้อ “สินค้าพื้นและขนมอบอร่อย” มากมายตามอัธยาศัย... นำท่านเดินทางสู่เมือง “โยโกฮาม่า” เมืองท่าและเมืองอุตสาหกรรมที่มีความสำคัญแห่งหนึ่งของญี่ปุ่นตั้งแต่สมัยอดีตจนถึงปัจจุบันและยังเป็นเมืองใหญ่อันดับ 2 ที่มีความหนาแน่นของประชากรเป็นอันดับ 2 ของประเทศรองจากโตเกียว นำท่านเดินทางสู่ “พิพิธภัณฑสถานแห่งชาติ” แล้วนำท่านตามรอย “ทีวีแชมเปียน” (T.V. Champion) รายการยอดอดีตอันดับที่ “พิพิธภัณฑสถานแห่งชาติ” ศูนย์รวมร้านราเม็งที่ขึ้นชื่อจากทั่วทุกมุมของประเทศ ญี่ปุ่น มาให้ท่านได้ลิ้มรสกัน

เที่ยง

อิสระให้ท่านได้อิสระเลือกชิมลิ้มลองรสชาติต้นตำรับราเมนอันเลื่องชื่อ ภายในพิพิธภัณฑสถานแห่งชาติ ที่ได้รับรวบรวมร้านราเมนรสโอฮา ทั่วประเทศมารวมไว้ที่นี่ (แจกเป็นเงินสด ท่านละ 2,000 เยน)

จากนั้นนำท่านสู่ “สวนสนุกคอสโมเวลด์” สวนสนุกกลางแจ้งของเมืองโยโกฮาม่า ตั้งอยู่บริเวณมินาโตะมิไร สถานที่ท่องเที่ยวยอดนิยมอีกแห่งหนึ่งของเมืองโยโกฮาม่า ตื่นเต้นกับรถไฟเหาะที่จะวิ่งผ่านอุโมงค์ลงทะเล ที่เดียวในญี่ปุ่น รวมถึงชิงช้าสวรรค์ที่มีความสูงที่สุด เป็นที่ตั้งของชิงช้าสวรรค์ Cosmo Clock ชิงช้าสวรรค์ที่สูงที่สุดในประเทศญี่ปุ่น หรือจะเลือกสนุกกับเครื่องเล่นอื่นๆ อาทิเช่น Roller Coaster Rider, Carnival Attraction, Kid's Zone... ช่วงเย็นค่ำท่านจะได้



อิมเมม กับบรรยากาศยามค่ำคืน ความสวยงามของริมอ่าวโยโกฮาม่า ได้รับการกล่าวขานว่า เป็นเมืองที่มีทิวทัศน์ยามราตรีที่งดงามที่สุดแห่งหนึ่งของญี่ปุ่น ซึ่งยามค่ำคืน รอบๆ อ่าวโยโกฮาม่า จะเต็มไปด้วยแสงไฟ จากอาคารต่างๆ รอบอ่าว สร้างบรรยากาศแสนโรแมนติกเป็นอย่างมาก... จากนั้นนำท่านซื้อ

บิงกันค้ำสุดหลากหลาย ณ **WORLD PORTER** แหล่งรวมสินค้ามากมายถึง เครื่องใช้ไฟฟ้า เสื้อผ้าแบรนด์เนม เครื่องประดับ หรือของฝากแสนน่ารัก... ให้ท่านจะได้อิมเมม กับบรรยากาศยามค่ำคืน ความสวยงามของริมอ่าวโยโกฮาม่า ได้รับการกล่าวขานว่า เป็นเมืองที่มีทิวทัศน์ยามราตรีที่งดงามที่สุดแห่งหนึ่งของญี่ปุ่น ซึ่งยามค่ำคืน รอบๆ อ่าวโยโกฮาม่า จะเต็มไปด้วยแสงไฟ จากอาคารต่างๆ รอบอ่าว สร้างบรรยากาศแสนโรแมนติกเป็นอย่างมาก...

ค่ำ

บริการอาหารค่ำ ณ ภัตตาคาร ... บริการท่านด้วย “เซตชาบูยักษ์” ที่ร้าน “คะนิโดระคุ” (Kani Doraku) ร้านชาบูยักษ์ที่ดังและอร่อยที่สุดในญี่ปุ่น ที่รายการ “ทีวีแชมเปียน” ไม่พลาดที่จะมาประกาศความอร่อยให้ไปลองทานกัน ... เสิร์ฟท่านด้วย “ชาบูยักษ์” ที่นำมาปรุงในรูปแบบต่างๆ มากมาย อาทิ “สุกี้หม้อไฟ, ชาบูเผา / นึ่ง/ ชาชิมิชาบูยักษ์” ที่จะให้ท่านได้อิมเมมหน้าสำราญกัน

ที่พัก

KEIO PLAZA HOTEL
ADDRESS: 2-2-1 Nishi-Shinjuku, Shinjuku-Ku, Tokyo 160-8330 Japan
Tel:+81 3 3344 0111
<http://www.keioplaza.co.jp/>

วันเสาร์ที่ 14 เม.ย. 55 (5) โตเกียว – โตเกียว ดิสนีย์แลนด์ – นาริตะ

เช้า

บริการอาหารเช้า ณ ห้องอาหารของโรงแรม (อิสระอาหารกลางวัน)

นำท่านเดินทางสู่ “โตเกียว ดิสนีย์แลนด์” ดินแดนหรรษาสำหรับคนทุกเพศทุกวัย ทุ่มทุนสร้างกว่า 600 ล้านบาทโดยการถมทะเล...เชิญท่านสัมผัสกับความอลังการจากจินตนาการอันหลากหลาย...ตื่นตาตื่นใจกับดินแดนตะวันตก “Western Land” ตื่นเต้นกับการล่องเรือผจญภัยผ่านเหล่า “โจรสลัด” ที่แสนน่ากลัวใน “Pirates of the Caribbean”...สนุกสนานกับการนั่งเรือบุกป่าที่ “Jungle Cruise” ท่านจะได้พบกับเหล่าสัตว์ป่านานาชนิด.... แล้วพักผ่อนอิริยาบถด้วยการนั่ง “รถไฟ” ชมความหลากหลายภายในดิสนีย์แลนด์ต่อด้วยการสนุกเร้าใจที่ “Big Thunder Mountain” นั่งรถไฟชนถ่านตลุกความมันส์ในเหมืองแร่โบราณ



เที่ยง

อิสระอาหารกลางวันตามอัชฌาศัย เพื่อให้ท่านได้ใช้เวลากับความสนุกในสวนสนุกอย่างคุ้มค่า (ไม่รวมอาหาร)
 ตื่นเต้นสะพรึงกลัวที่ “ปราสาทผีสิง” (Hunted Mansion) ที่เป็นที่มาของภาพยนตร์แนวสยองขวัญเรื่องดังแห่งปี... แล้วสนุกสนานต่อกับ “Splash Mountain” ที่ทำทลายความกล้า, แล้วสนุกกับเครื่องเล่นมากมายที่รอให้ท่าน ได้เข้าไปทำทลายกัน... ชม “ขบวนพาเหรด” จากเหล่าการ์ตูนดังมากมาย อาทิ มิกกี้เม้าส์, มินนี่เม้าส์, โดนัลด์คักส์ เป็นต้น... อิสระให้ท่านได้สนุกสนานเพลิดเพลินกับเครื่องเล่นอีกมากมายต่อตามอัชฌาศัย... ร่วมเก็บภาพความประทับใจ กับ

ความงามของ ขบวนพาเหรด อันตระการตา (ELECTRIC NIGHT PARADE) บันทึกภาพความประทับใจกับเหล่า การ์ตูนดัง ของ วอลท์ ดิสนีย์ ที่ท่านชื่นชอบ อาทิ มิกกี้ แม้าส์ – มินนี่ แม้าส์

ค่า บริการอาหารค่ำ ณ ภัตตาคาร “Crystal Palace Restaurant” (ร้านอาหารภายในดิสนีย์แลนด์ เพื่อให้ท่านได้ใช้เวลาอย่างเต็มที่ภายในสวนสนุกระดับโลกแห่งนี้)... บริการท่านสไลด์ “บุฟเฟต์” ที่เตรียมความอร่อยไว้มากมายให้ท่านได้เลือกรับประทานกันอย่างจุใจ อาทิเช่น คาราเกะ, สປาเก็ตตี้, สเต็ก, สลัดนานาชาติ, ข้าวหน้าแกงกะหรี่, ซูปรสเด็ด เป็นต้น ... และไม่พลาดที่จะจบท้ายด้วย “ของหวาน” ที่คัดสรรมาอย่างดี...

ที่พัก : ANA CROWNE PLAZA HOTEL NARITA
<http://www.anacrowneplaza-narita.jp/english/>



วันอาทิตย์ที่ 15 เม.ย. 55 (6) นาริตะ – ช้อปปิ้งห้างอโอน - กรุงเทพฯ

เช้า รับประทานอาหารเช้า ณ ห้องอาหารของโรงแรม
(กรุณาตรวจสอบสัมภาระให้เรียบร้อย เพื่อเตรียมเดินทางไปสนามบิน)
จากนั้นพาท่านสู่แหล่งช้อปปิ้งทันสมัยขนาดใหญ่ของเมืองนาริตะ ณ **อโอน พลาซ่า** อิสระให้ท่านได้เลือกชม-ซื้อหาสินค้า จากร้านค้าต่าง ๆ ไม่ว่าจะเป็น เสื้อผ้า กระเป๋า รองเท้า ของแต่งบ้าน ของที่ระลึก ฯลฯ ... สนุกสนานกับการจับจ่ายสินค้าของร้าน **100 YEN** สินค้าทุกอย่างในร้านราคาชิ้นละ **100 เยน** และภายในอาคารยังมี **ห้างจัสโก้** ให้ท่านได้เลือกช้อปปิ้งกันอย่างเพลิดเพลิน อีกด้วย

เที่ยง รับประทานอาหารกลางวัน อิสระตามอัธยาศัย เพื่อให้ท่านได้ใช้เวลาได้อย่างคุ้มค่า (ไม่รวมอาหาร)
อิสระให้ท่านเลือกช้อปปิ้งอย่างจุใจ...สมควรแก่เวลา นำท่านเดินทางสู่ “สนามบินนาริตะ”

16.55 น. ออกเดินทางจากสนามบิน นาริตะ ประเทศญี่ปุ่น โดยสายการบิน ไทย เที่ยวบินที่ TG 677

21.25 น. เดินทางถึง สนามบินสุวรรณภูมิ กรุงเทพฯ โดยสวัสดิภาพ...

หมายเหตุ: รายการและราคาอาจเปลี่ยนแปลงได้ตามความเหมาะสม เนื่องจากสภาวะอากาศ, การเมือง, สายการบิน และ อัตราแลกเปลี่ยน เป็นต้น

อัตรค่าบริการ สำหรับคณะพิเศษเดินทาง 4 ท่าน

ผู้ใหญ่

ท่านละ

139,900.- บาท

หมายเหตุ: รายการและราคาอาจเปลี่ยนแปลงได้ตามความเหมาะสม เนื่องจากสภาวะอากาศ, การเมือง, สายการบิน และ อัตราแลกเปลี่ยน และ บริษัทฯ ขอสงวนสิทธิ์ในการยกเลิกการเดินทางหรือเปลี่ยนแปลงอัตรค่าบริการ ในกรณีที่มีผู้เดินทางต่ำกว่า 15 ท่าน

อัตราค่าบริการนี้รวม

1. ค่าบัตรโดยสารเครื่องบิน ไป - กลับชั้นทัศน اجر ตามเส้นทางและสายการบินที่ได้ระบุไว้ในรายการ พร้อมภาษีสนามบินทุกแห่ง
2. ค่าที่พัก ห้องละ 2 ท่าน ตามโรงแรมที่ระบุไว้ในรายการ หรือระดับเดียวกัน
3. ค่าธรรมเนียมวีซ่า (สำหรับผู้ถือหนังสือเดินทางไทย)
4. ค่าอาหาร, ค่าเข้าชม และค่ายานพาหนะทุกชนิด ตามที่ได้ระบุไว้ในรายการ
5. ค่าใช้จ่ายของมัลติเพล็กซ์ที่คอยอำนวยความสะดวกให้กับท่านในตลอดการเดินทางที่ญี่ปุ่น
6. ค่ากระเป๋าเดินทาง และค่าประกันอุบัติเหตุในระหว่างการเดินทางในวงเงิน ท่านละ 1,000,000.- บาท

อัตราค่าบริการนี้ไม่รวม

1. ค่าใช้จ่ายส่วนตัว อาทิ ค่าอาหาร-เครื่องดื่ม นอกเหนือจากรายการ, ค่าช้อปปิ้ง, ค่าโทรศัพท์ เป็นต้น
2. ค่าภาษีหัก ณ ที่จ่าย และค่าภาษีมูลค่าเพิ่ม
3. ค่าทำหนังสือเดินทาง
4. ค่าภาษีเชื้อเพลิงที่ทางสายการบินอาจมีการเรียกเก็บเพิ่มเติมอีก !!!!

เงื่อนไขการชำระเงิน : สำหรับการจอง กรุณาชำระมัดจำ ท่านละ 20,000.- บาท ชำระยอดทั้งหมดก่อนการเดินทางอย่างน้อย 14 วัน

- ชำระด้วยเช็ค หรือเช็คเชิรเช็ค โดยสั่งจ่ายในนาม บริษัท อิลิท โฮลดิเย่ แอนด์ เอเยนซี (ประเทศไทย) จำกัด
- ชำระโดยเงินสด
- ชำระด้วยการโอนเงินผ่านธนาคาร (กรุณาแฟกซ์ใบนำฝากมายังเบอร์ Fax. 02-6617388)

ชื่อบัญชี บริษัท อิลิท โฮลดิเย่ แอนด์ เอเยนซี (ประเทศไทย) จำกัด

ธนาคารกสิกรไทย สาขา อ.รัชดาภิเษก(สุขุมวิท-พระราม4)

เลขที่ 718-2-48819-9 บัญชีออมทรัพย์

🕒 “การจ่ายส่วนที่เหลือ” กรุณาชำระยอดทั้งหมดก่อนการเดินทางอย่างน้อย ภายในวันจันทร์ ที่ 9 เม.ย. 2555

การยกเลิก : กรุณาแจ้งล่วงหน้าอย่างน้อย 14 วันทำการ มิฉะนั้น ทางบริษัทฯ ขอสงวนสิทธิ์ในการคืนเงินมัดจำ กรณียกเลิกก่อนการเดินทาง 4 วันทำการ ทางบริษัทฯ มีความจำเป็นต้องหัก 50% ของอัตราค่าบริการ กรณียกเลิกก่อนการเดินทาง 1 วันทำการ ทางบริษัทฯ ขอสงวนสิทธิ์ในการคืนเงินทั้งหมด

หมายเหตุ :

- รายการและราคาอาจเปลี่ยนแปลงได้ตามความเหมาะสม เนื่องจากสภาวะอากาศ, การเมือง, สายการบิน และอัตราแลกเปลี่ยน โดยทางบริษัทฯ จะคำนึงถึงประโยชน์และความปลอดภัยของท่านเป็นสำคัญที่สุด
- ทางบริษัทฯ จะไม่รับผิดชอบต่อการออกนอกประเทศ / ห้ามเข้าประเทศญี่ปุ่น / การนำสิ่งของผิดกฎหมาย / เอกสารการเดินทางไม่ถูกต้อง และความประพฤติส่อไปในทางเสื่อมเสีย รวมถึงภัยธรรมชาติ และการยกเลิกเที่ยวบิน
- รายการนี้เป็นเพียงข้อเสนอ ที่ท่านจะต้องได้รับการยืนยันจากบริษัทฯ อีกครั้งหนึ่ง หลังจากที่ได้สำรองที่นั่งบนเครื่องบินและห้องพักโรงแรมต่างประเทศไว้เรียบร้อยแล้ว อย่างไรก็ตามรายการนี้อาจมีการเปลี่ยนแปลงได้ตามความเหมาะสม